

STEPTY™ P

ABSORPČNÁ HEMOSTATICKÁ
TLAKOVÁ NÁPLAŠŤ



Adhezívna náplasť s vystuženým tlakovým hemostatickým vankúšikom (krytie na rany)

Made in Japan

STERILE EO

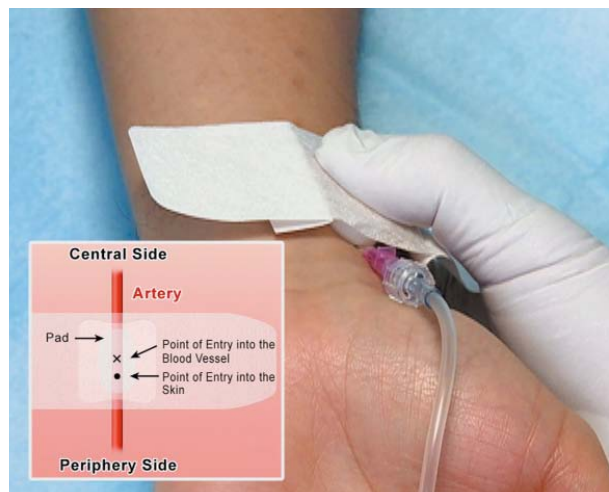


Vynikajúci hemostatický účinok po odstránení odberových ihlích na radiálnych a dorzálnych artériách

Rýchlu a účinnú hemostázu zaisťuje 9 mm vysoký vankúšik s podpornou doštičkou a spoľahlivá kompresia vďaka náplasti s viacsmerou elasticitou.

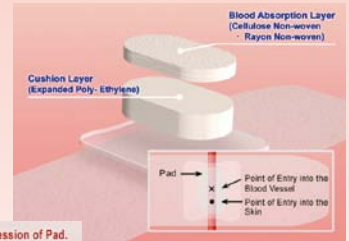
Špecifikácia

kód výrobku	veľkosť			balenie
	rozmer náplasti	rozmer vankúšika	rozmer doštičky	
120P	40 mm × 120 mm	27 mm × 15 mm výška 9 mm	36 mm × 30 mm	30



Závislosť hodnoty tlaku na dĺžke natiiahnutia náplasti STEPTY™ P

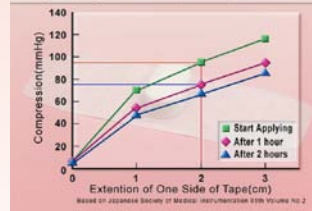
Tlak vyvolaný netkanou uretánovou adhezívnou páskou sa zvyšuje s dĺžkou jej natiiahnutia. Predĺženie o 2 cm na každej strane zaisťuje účinný tlak cca 100 mm Hg. Náplasť udržiava okolo 80% hodnoty tlaku po 1 hodine od aplikácie.



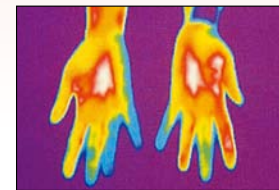
Vlastnosti

- vankúšik zaisťuje jemný, no účinný tlak na miesto vpichu
- prítlačná doštička zvyšuje spoľahlivosť a bezpečnosť
- náplasť s viacsmernou elasticitou udržiava dostatočný tlak po celú dobu aplikácie
- identifikačný štítok znižuje riziko príliš dlhej aplikácie
- Použitie náplasti šetrí čas personálu a náklady na dodatočnú fixáciu
- doporučené po arteriálnej aplikácii ihiel väčších priemerov (14 - 24 gauge)
- každá náplasť je pred zabalením individuálne sterilizovaná etylénoxidom
- vyrobené v Japonsku - kvalita, ktorej môžete dôverovať!

Graph Relating Extension of Tape to Compression of Pad.



Termografické zobrazenie dlani pri použití STEPTY™ P

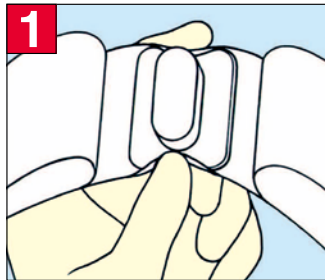


Porovnanie termografie dlani po 2 hodinách použitia STEPTY™ P (napravo) a bez náplasti. Nie je viditeľná akákoľvek zmena povrchovej teploty pokožky ako aj redukcie krvného zásobenia.

Oblasti použitia

- Hemostáza a prekrytie radiálnych a dorzálnych artérií pri meraní arteriálneho tlaku alebo krvných plynov

Postup pri použití



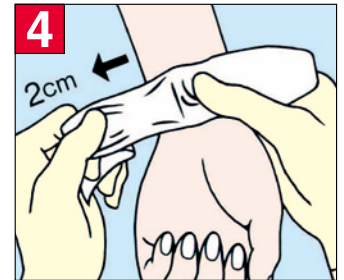
Vyberte "STEPTY™ P" z obalu a pridržierte medzi palcom a ukazovákom v mieste konkávneho tvarovania plastovej stredovej doštičky vankúšikom hore.



Priložte vankúšik tak, aby prekryl oblasť vpichu do kože aj prístupu do cievy. Palcom ľahko zhora pritlačte vankúšik a vyberte ihlu. V prípade použitia kovových ihiel ich odstráňte pred fixáciou náplasti.



Pevne palcom pritláčajte zhora vankúšik a čiastočne odstráňte krycí papier na strane k laktovej kosti. vyberte ihlu alebo katéter.



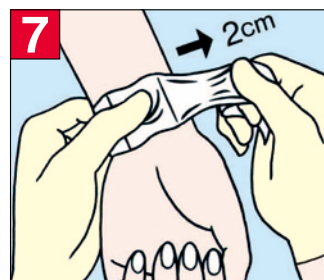
Ďalej pevne palcom pritláčajte vankúšik a na strane k laktovej kosti natiahnite náplasť cca o 2 cm.



Ďalej pevne palcom pridržiujte vankúšik, priložte pevne náplasť na pokožku, odstráňte celý krycí papier a znovu pevne pritlačte celú stranu náplasti na pokožku.



Opatrne, tak aby ste pri zachovaní pevného tlaku vankúšik neposunuli, vymeňte palce.



Pri zachovaní pevného tlaku čiastočne odstráňte krycí papier na druhej rukou cca o 2 cm, odstráňte celý krycí papier a lepiacu plochu pevne pritlačte na pokožku.



Na priložený štítok zaznamenajte čas aplikácie a nalepte ho na stredovú časť náplasti. Aj keď sa skutočný čas hemostázy môže líšiť, krvácanie sa obvykle zastaví behom cca 60 minút od aplikácie.

Upozornenia

- Pokiaľ sa počas používania produktu v mieste vpichu vyskytnú klinické známky infekcie, prerušte používanie a zaisťte odpovedajúcu terapiu.
- V prípade výskytu kožných problémov (vyrážka, začervenanie, svrbenie) alebo pocitu znečistenia počas používania produktu prerušte používanie a zaisťte odpovedajúcu terapiu.
- Ihly odstráňte pred fixáciou náplasti, zabránite tak možnému poraneniu ciev a kože.
- Vyhnete sa prílišnému natiiahnutiu lepiacej plochy, nakoľko môže spôsobiť ťah kože a jej iritáciu.
- Odstráňte po 2 hodinách od štandardnej aplikácie, predídete podráždeniu pokožky. Tento výrobok by mal odstrániť lekár alebo sestra.
- Po použití ponechajte oblasť vpichu aj pacienta v klude a niekoľkokrát kontrolou miesta vpichu sa uistite, že krvácanie bolo zastavené. V prípade neadekvátnej hemostázy zvolte odpovedajúci postup k zastaveniu krvácania, napríklad manuálnu kompresiu.

- Po odstránení prekryte miesto vpichu tak, aby ste zabránili novej infekcii.
- Pokiaľ je vankúšik moký alebo znečistený, okamžite ho vymeňte.
- Nepoužívajte, pokiaľ je obal znečistený, poškodený alebo moký.
- Výrobok použite bezprostredne po otvorení obalu.
- Odstraňujte pomaly v smere rastu ochlpenia, aby ste nepodráždili pokožku.
- Nepoužívajte opakovane

Skladovanie

- Uchovajte na suchom mieste pri izbovej teplote, chráňte pred priamym slnkom, prílišným teplom a vlhkosťou.

